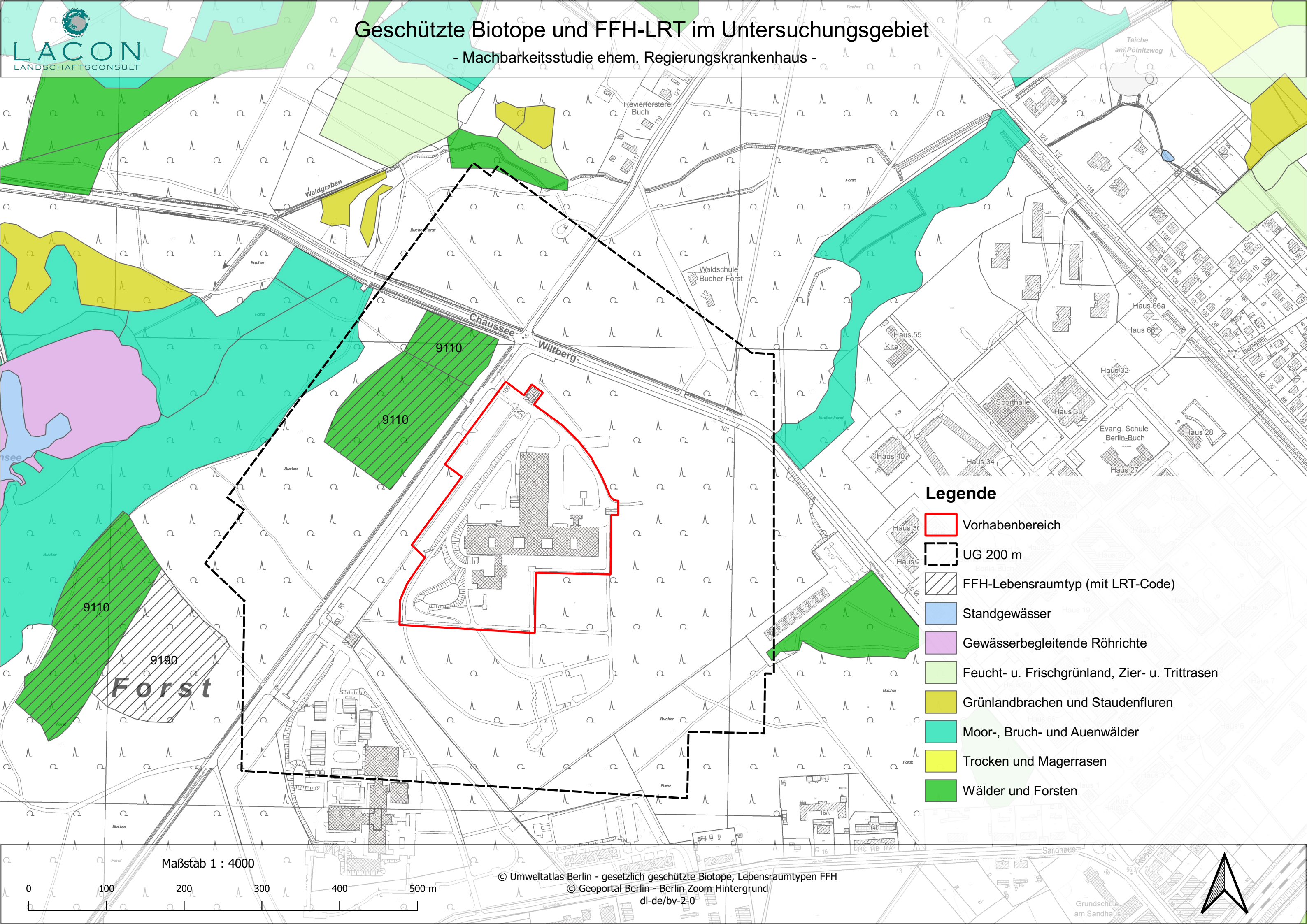


Geschützte Biotope und FFH-LRT im Untersuchungsgebiet

- Machbarkeitsstudie ehem. Regierungskrankenhaus -



Legende

- Vorhabenbereich
- UG 200 m
- FFH-Lebensraumtyp (mit LRT-Code)
- Standgewässer
- Gewässerbegleitende Röhrichte
- Feucht- u. Frischgrünland, Zier- u. Trittrasen
- Grünlandbrachen und Staudenfluren
- Moor-, Bruch- und Auenwälder
- Trocken und Magerrasen
- Wälder und Forsten

Maßstab 1 : 4000

